



公益財団法人 島根県育英会
大阪学生会館

大阪府吹田市千里丘中58番10号

施設見学
 体験入寮
 も可能！！

～ ふるさとに暮らしているような安心感がここにある ～

令和7年度
 第一期

入寮生募集!

募集人員
 35名程度

9月2日(月) ▶ 10月31日(木)
 (第二期募集 12月2日～)

最寄の千里丘駅から大阪梅田まで15分の地で

朝・夕2食付き 月額 56,000円!! で生活できる

寮生が語る会館の魅力

- ★みんなでわいわい助け合う
- ★楽しい仲間と共同生活
- ★朝・夕ご飯が魅力
- ★静かな住宅地に立地
- ★大阪市内はじめ京都・神戸への交通アクセスが便利
- ★経済的
- ★スーパーやコンビニ・ホームセンターが近くにある

寮生の保護者が語る会館の良さと安心

- ★不慣れな土地での物件探しが不要
- ★初期費用が抑えられる
- ★朝夕の食事提供
- ★各階に調理室があり、食事提供のない日も調理可
- ★島根出身の仲間や相談できる友達がそばにいる
- ★近くに病院がある
- ★島根出身の館長夫妻が常駐されている

月額
 寮費

令和7年度から1万円値下げ!
 今までの寮費66,000円/月 → 56,000円/月
 物価高騰が進む中、寮費を下げて学生を応援します!!

応募
 資格

島根県で生活経験があり、関西の大学・短大・大学院・高専
 (4年生以上)、専修学校(専門課程)に在学中か令和
 7年度進学希望者(進学先未決定でも申込可)

願書
 提出先

在学する高校又は出身高校。大学等の在学者は島根県育英会。

施設
 概要

| | |
|-------|---|
| 建物構造等 | 鉄筋コンクリート造 3階建、全館冷暖房完備 |
| 共用設備等 | * 1階に食堂・面談室・学習室・浴室・事務室 等 |
| | * 2・3階に寮生室70室(洋間6畳、インターネット回線(別料金)・洗面化粧台付) *各階男女別に談話室・調理コーナー・コイン式シャワー室・洗濯室・洗浄機能付トイレ 等 |
| 共用備品 | テレビ・洗濯機・洗濯乾燥機・冷蔵庫・電磁調理台 等 |

寝具等必要
 最小限の準備で
 生活可能!

お問い合わせ先



〒690-0887 島根県松江市殿町8番地3 島根県市町村振興センター3階
 公益財団法人 島根県育英会 TEL.0852-28-1981

会館紹介



募集要項



| 通学実績のある主な学校 | 大 学・短期大学 | | 専 修 学 校 | |
|-------------|-------------|---------------|----------------|-----------------|
| | 大阪医科薬科大学 | 関西福祉科学大学 | AST関西経理専門学校 | 大阪リット&スプレーツ専門学院 |
| | 大阪学院大学 | 京都大学 | ECCコンピューター専門学校 | 新大阪歯科衛生士専門学校 |
| | 大阪教育大学 | 京都薬科大学 | HAL大阪 | 日本分析化学専門学校 |
| | 大阪公立大学 | 近畿大学 | YIC京都工科自動車大学校 | 履正社国際医療スポーツ専門学校 |
| | 大阪国際工科専門職大学 | 甲南大学 | 大阪IT会計専門学校 | 東洋医療専門学校 |
| | 大阪大学 | 神戸大学 | 大阪外語専門学校 | |
| | 大阪人間科学大学 | 梅花女子大学 | 大阪こども専門学校 | |
| | 追手門学院大学 | 立命館大学 | 大阪歯科学院専門学校 | |
| | 関西大学 | 大阪成蹊大学・短期大学 | 大阪総合デザイン専門学校 | |
| 関西国際大学 | 関西外国語大学 | 大阪ベルイベル美容専門学校 | | |



通学圏内・通学実績のある学校

寮生の声

● 隠岐島前高校出身 立命館大学 2年 (女性)
 大阪学生会館の一番の魅力は、人だと思っています。ご飯を作ってくれる人、体調を崩したら心配してくれる人、一緒にご飯を食べる人。暖かい人たちに囲まれながら、安心して丁寧な生活を送ることができています。私は島根県出身というわけではないのですが、優しい友人や先輩にも囲まれて、毎日とても楽しく過ごさせてもらっています。
 改めて、一人暮らしでは得られなかったつながりが沢山あると気づくと、大阪学生会館の魅力はそういったところだと感じます。

寮の先輩の声

● 松江商業高校出身 大阪IT会計専門学校 卒 (男性)
 大阪学生会館の一番の魅力は1つ！生涯の友ができることです！私は現在、社会人1年目で一人暮らしをしています。そして毎日思います。「ただいま〜、あれ？誰もいない」「ご飯ない」「洗濯物溜まってる」正直辛いです。
 しかし、大阪学生会館はこの悩みを全て解決してくれます。(ごめんなさい、洗濯は自分でします笑)中でも一番の魅力が！帰ったら友達がいる！それだけなんです。学校、勉強、バイト、辛い事があっても、友達とご飯を食べて、お風呂に入って、時には旅行に行って、談話室で1日中話して。「何気ない日々が一生の思い出になる」、その背景に"友達"がいる、そんな場所でした。
 皆さんも是非、私のように、大阪学生会館で生涯の友を見つけませんか？



大阪学生会館 外観



学習室



食堂



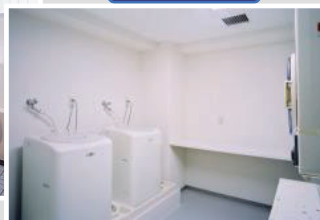
個室



談話室

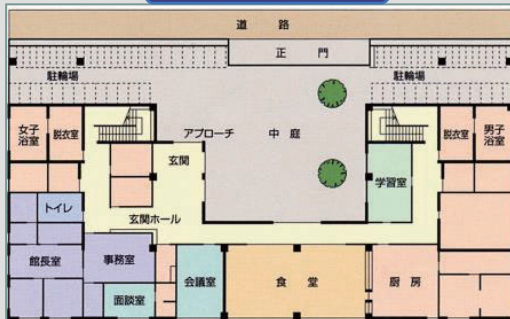


浴室

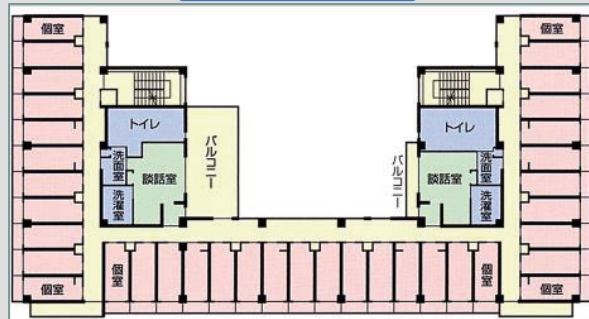


洗濯室

1階平面図



2階平面図



交通アクセス

交通機関

JR大阪駅 15分 → JR千里丘駅
 JR京都駅 25分 → JR千里丘駅
 JR神戸駅 50分 → JR千里丘駅
 JR千里丘駅下車徒歩15分
 阪急摂津市駅より徒歩20分

